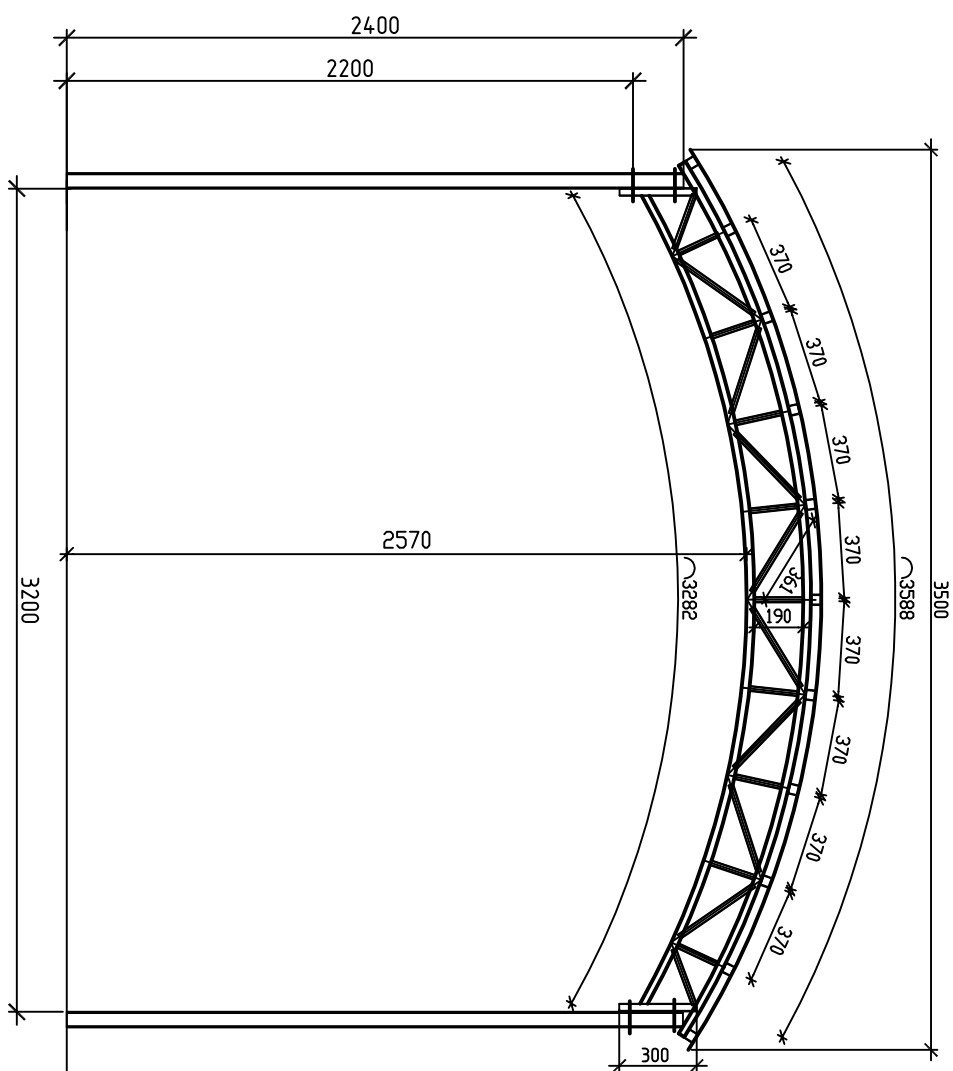


Навес прочный 3500x5200



- |   |   |
|---|---|
| 1. Фермы :                                      | а) $\varnothing 20 \times 2 = 23$ м (0,4 тонна)   |
|   | б) $\varnothing 20 \times 2 = 15,3$ м (0,4 тонна) |
| 2. Стяги :                                      | а) $\varnothing 20 \times 2 = 23$ м (0,4 тонна)   |
|   | б) $\varnothing 20 \times 2 = 4,2$ м (0,01 тонна) |
| 3. Колонны $60 \times 3 = 15$ м                 |   |
| 4. Прогоны $40 \times 3 = 57,2$ м               |   |
| 5. Болты М10 - 12 шт.                           |   |
| 6. Болты М8 - 12 шт.                            |   |
| 7. Закладные $200 \times 200 \times 10 = 6$ шт. |   |
| 8. Листовая ножовка -                           |   |
| 9. Поликарбонат 8 мм - 19 м <sup>2</sup>        |   |

