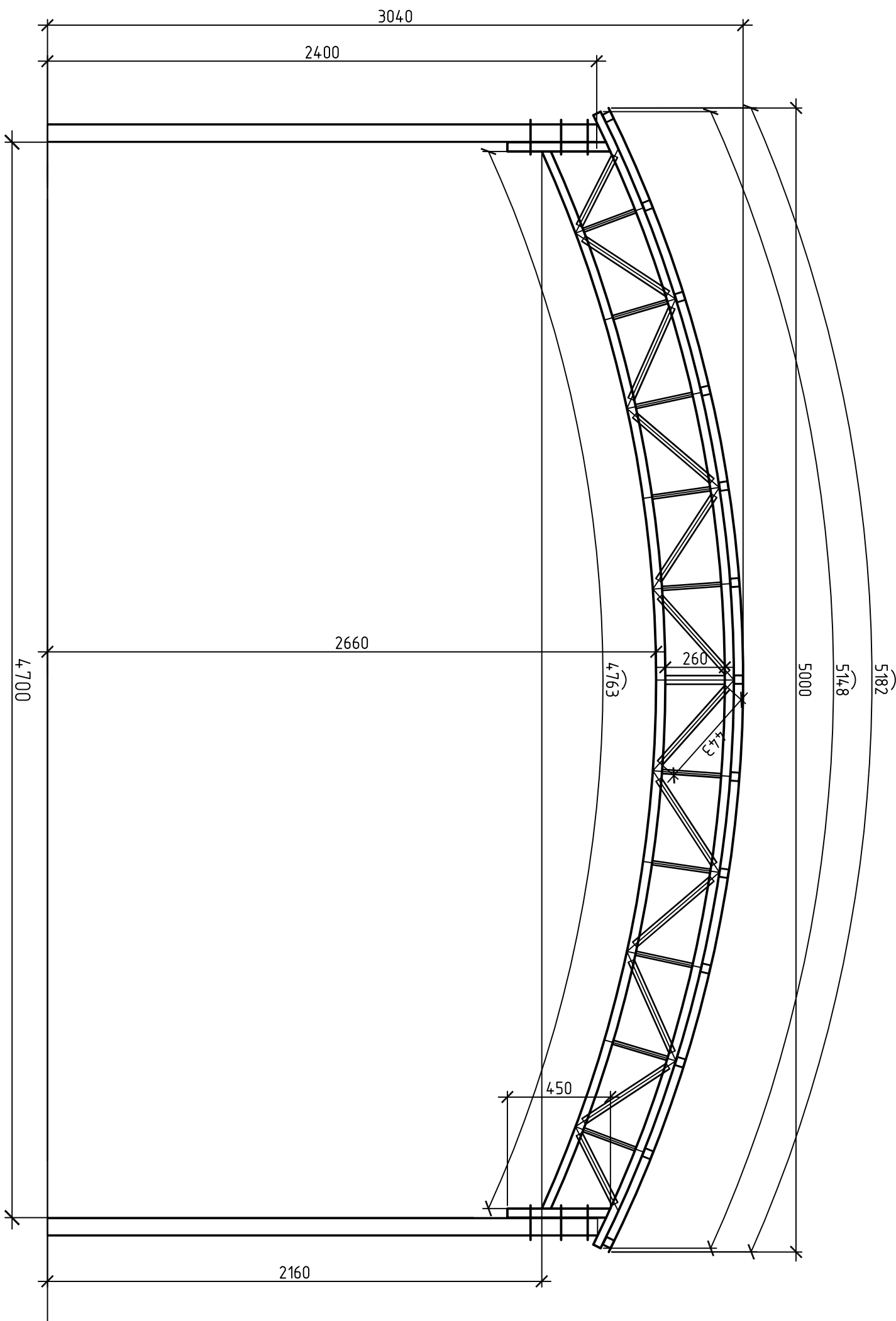
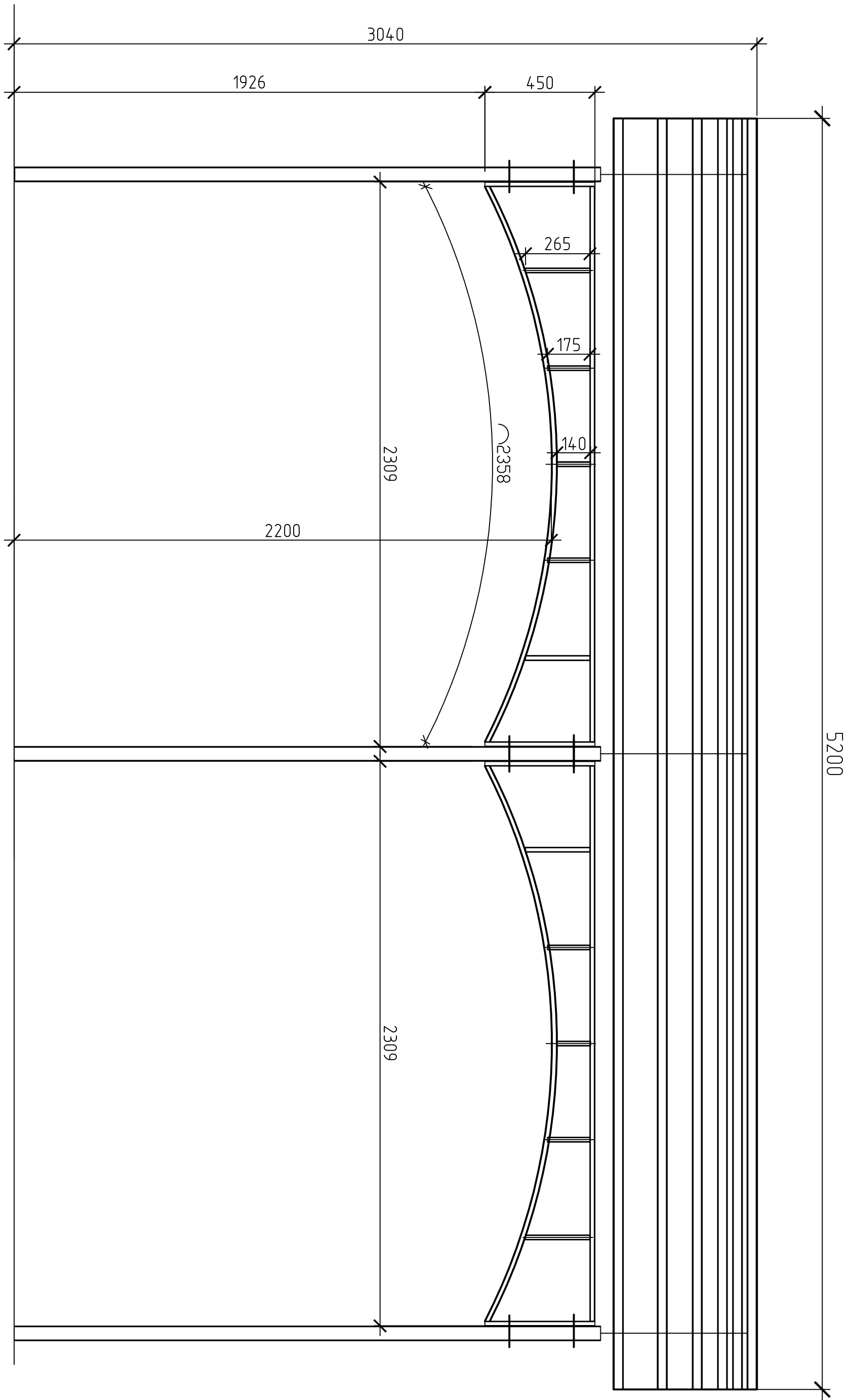


Навес прочный 5000x5200



1. Фермы : а) 40x40x2 = 33 м (ф. люваса)
б) 40x40x2 = 26 м (раскосы, стоекки)
2. Связи: а) 40x40x2 = 23 м (ф. люваса)
б) 40x40x2 = 4,2 м (стоекки)
3. Колонны 80x80x3 = 14 м
4. Прогоны 40x3 = 68 м
5. Узелок креп. 40x40x2 = 1,6 м
6. Болты М10 = 18 шт.
7. Болты М8 = 12 шт
8. Болты М6 = 39 шт
9. Закладные 200x200x 10 = 6 шт
10. Пластины монтажные -
11. Поликарбонат 10 мм = 27 м²



Навес прочный 5000x5200

5200