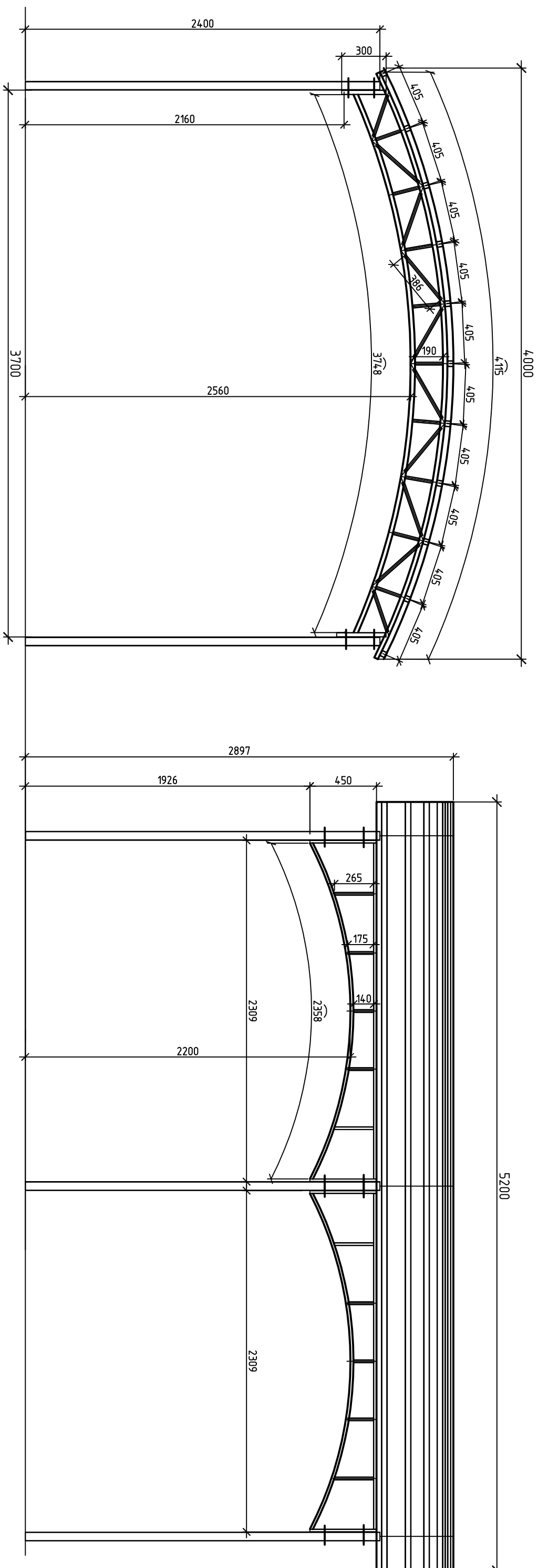


# Навес прочный 4000x5200



- 1. Фермы : а) с30х2 = 26 м (в. люгоса )  
              б) с20х2 = 17 м (спойки)
- 2. Связи : а) с30х2 = 23 м (в. люгоса )  
              б) с20х2 = 4,2 м (спойки)
- 3. Колонны 60х3 = 15 м
- 4. Прозоны 40х3 = 4,7 м
- 5. Болты М10 = 12 шт.
- 6. Болты М8 = 12 шт
- 7. Закладные 200х200х10 = 6 шт
- 8. Пластины монтажные -
- 9. Поликарбонат 8 мм = 21,4 м<sup>2</sup>