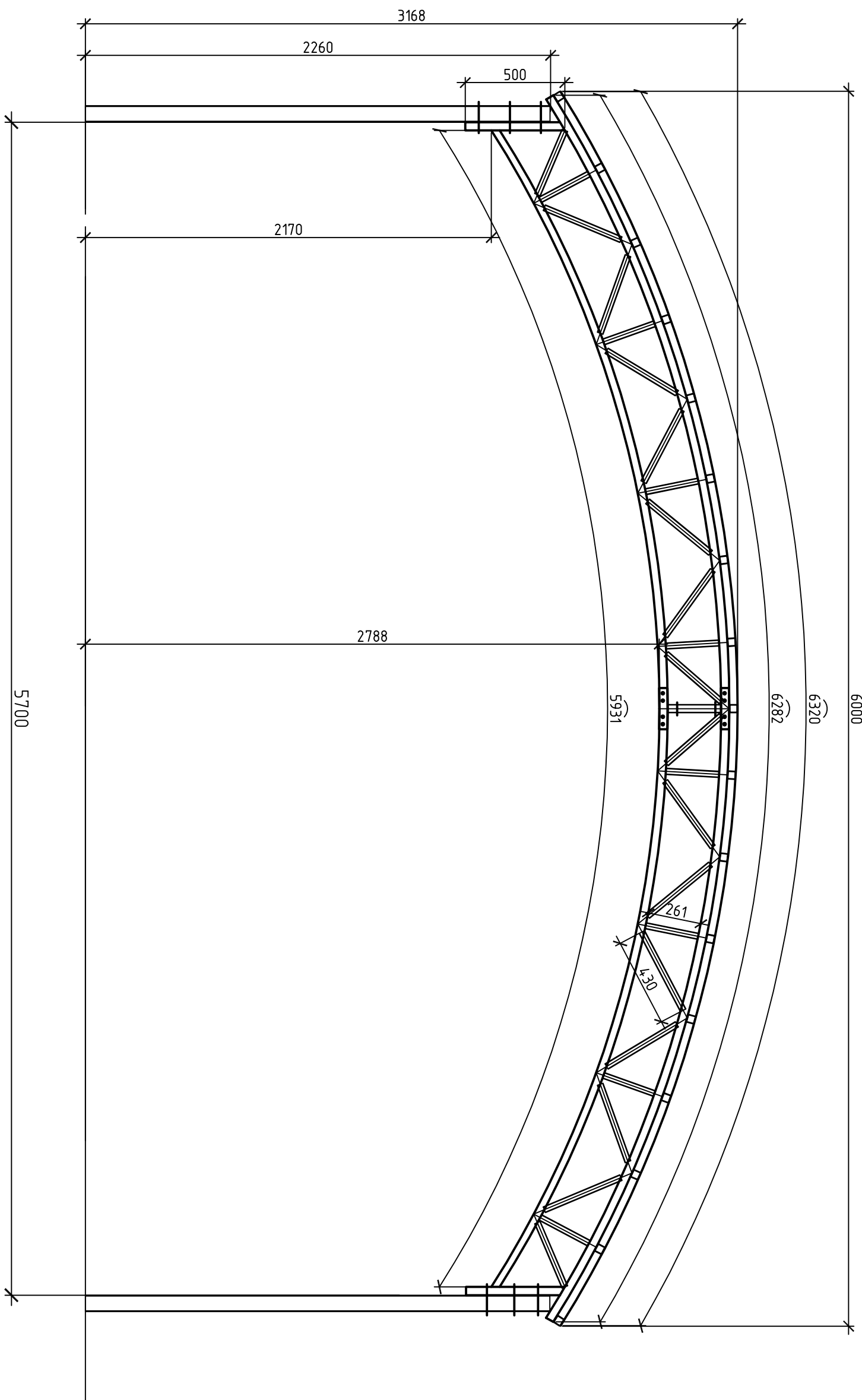


Навес арочный 6000х7450



1. Фермы : а) 40х2 = 54 м (б.пояса)
б) 40х2 = 28 м (раскосы, стойки)
2. Связи : а) 40х2 = 34 м (б.пояса)
б) 40х2 = 6,2 м (стойки)
3. Колонны 80х80х3 = 19,2 м
4. Прогоны 40х3 = 126 м
5. Узелок креп. 40х40х2 = 2,8 м
6. Болты М10 = 64 шт.
7. Болты М8 = 16 шт
8. Болты М6 = 68 шт
9. Закладные 200х200х10 = 8 шт
10. Ласточки монтажные - 200х40х6 = 16 шт
11. Поликарбонат 10 мм = 4,7 м²

Навес арочный 6000x7450

